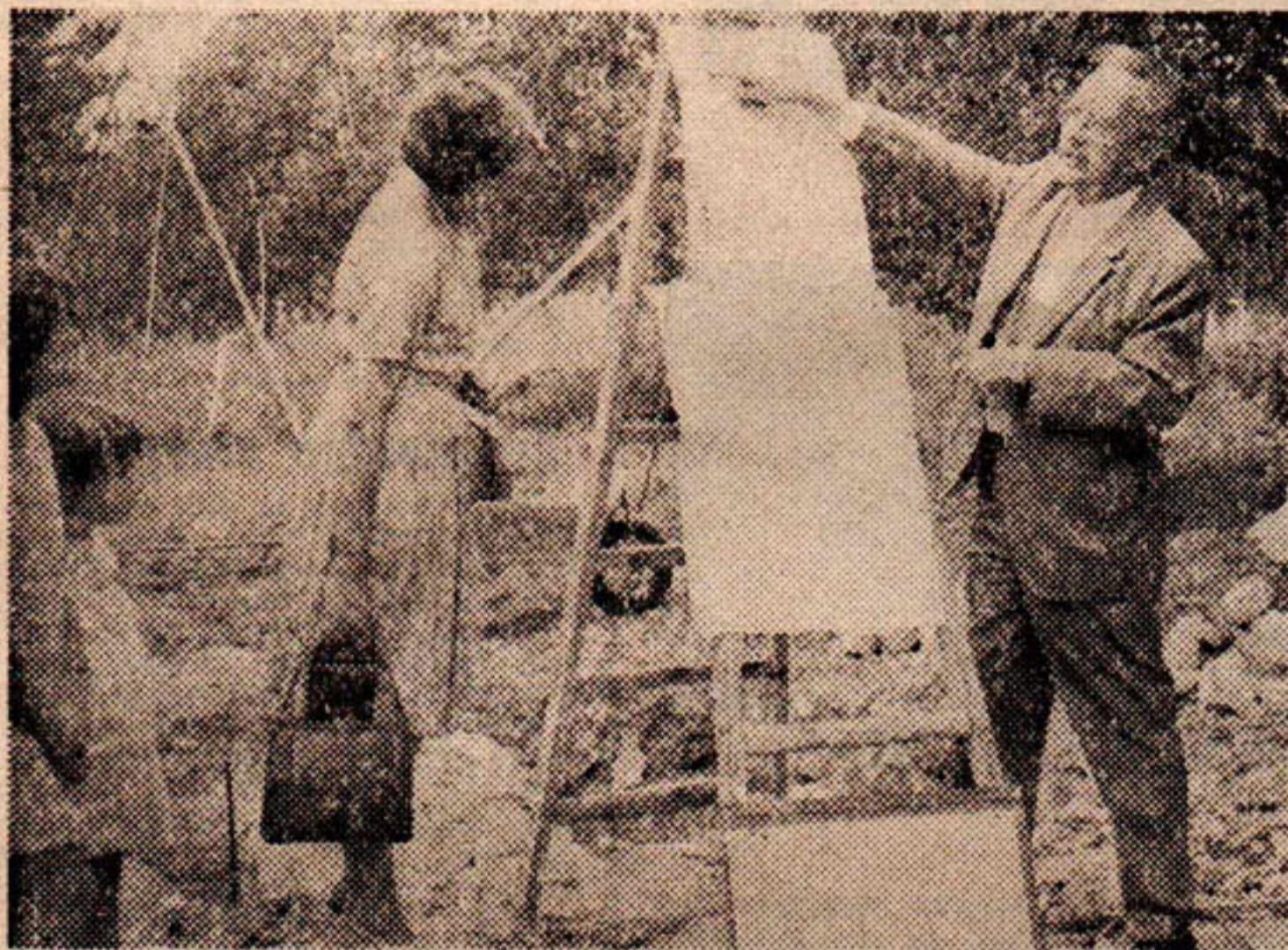


VISITE DES FOUILLES A MARTIZAY

La Nouvelle République
30 août 1968



M. Soubrier explique le plan du site de Saint-Romain

L'Association des Amis du Vieux Martizay avait organisé dimanche après-midi une visite de ses fouilles reprises il y a quelques semaines au camp de Saint-Romain.

Une cinquantaine de personnes prirent part à cette visite et parmi elles, des représentants des « Amis du Blanc et de sa Région » et de la Société Archéologique de Preuilly-sur-Claise. Ces deux associations y avaient d'ailleurs été conviées.

M. Gasnier, conseiller général-maire et président des « Amis du Blanc » n'avait pu se rendre disponible pour assister au début de la visite mais il devait rejoindre le groupe à la chapelle de Notz.

C'est M. Jean-Louis Soubrier, président des « Amis du Vieux Martizay » qui accueillait les visiteurs et leur souhaitait la bienvenue, avant de leur présenter M. Pierre Blanchet, professeur au C.E.G. de Martizay, moniteur de l'école de voile de la Gabrière et directeur des fouilles de Saint-Romain.

M. Soubrier faisait ensuite pour les personnes non initiées un rapide historique des fouilles entreprises dans ce site du vieux Martizay qui couvre environ 4 hectares.

Cet historique, nous l'avons déjà fait pour nos lecteurs à diverses reprises et notamment l'an dernier au moment où les fouilles furent reprises sur une plus grande échelle.

« Cette année, explique M. Soubrier, nous n'avons pu avoir l'équipe d'étudiants de l'an dernier, les fouilleurs sont moins nombreux. Cependant, nous en avons vu arriver quelques nouveaux, aussi bien de l'estérieur que du pays. Ces fouilles seront poursuivies jusqu'à la fin de la semaine ».

M. Pierre Blanchet faisait alors un très intéressant exposé sur les fouilles. Reprenant les découvertes passées, il en arrivait à celles de cette année.

Si rien de spectaculaire n'a été mis au jour, les fouilles ont néanmoins révélé des choses intéressantes pour la stratigraphie. On est en passe de découvrir sur le site de Martizay non seulement des vestiges gallo-romains et mérovingiens, mais également des vestiges préhistoriques. « Rien de surprenant, nous disait M. Pierre Blanchet, car il est avéré que les sites utilisés par nos plus lointains ancêtres l'ont été par toutes les civilisations qui se sont succédé ».

A l'issue de la visite des fouilles, le groupe se rendait à l'école des filles de Martizay où toutes les découvertes de cette année ont été déposées pour être classées. Il s'agit surtout de petit outillage, de fragments de céramique et de poterie.

M. Soubrier rendait hommage à Mme Mérigot, directrice de l'école

et à la municipalité qui ont bien voulu accepter l'entrepôt de tous ces vestiges à l'école, et d'héberger l'équipe des fouilleurs à l'école et à la cantine scolaire.

C'était ensuite la visite à Notz-l'Abbé où, dans la chapelle, propriété de M. Soubrier, sont exposées les plus curieuses découvertes faites à Saint-Romain, en attendant que la commune soit à même de fournir une salle d'exposition.



Les visiteurs sur le chantier